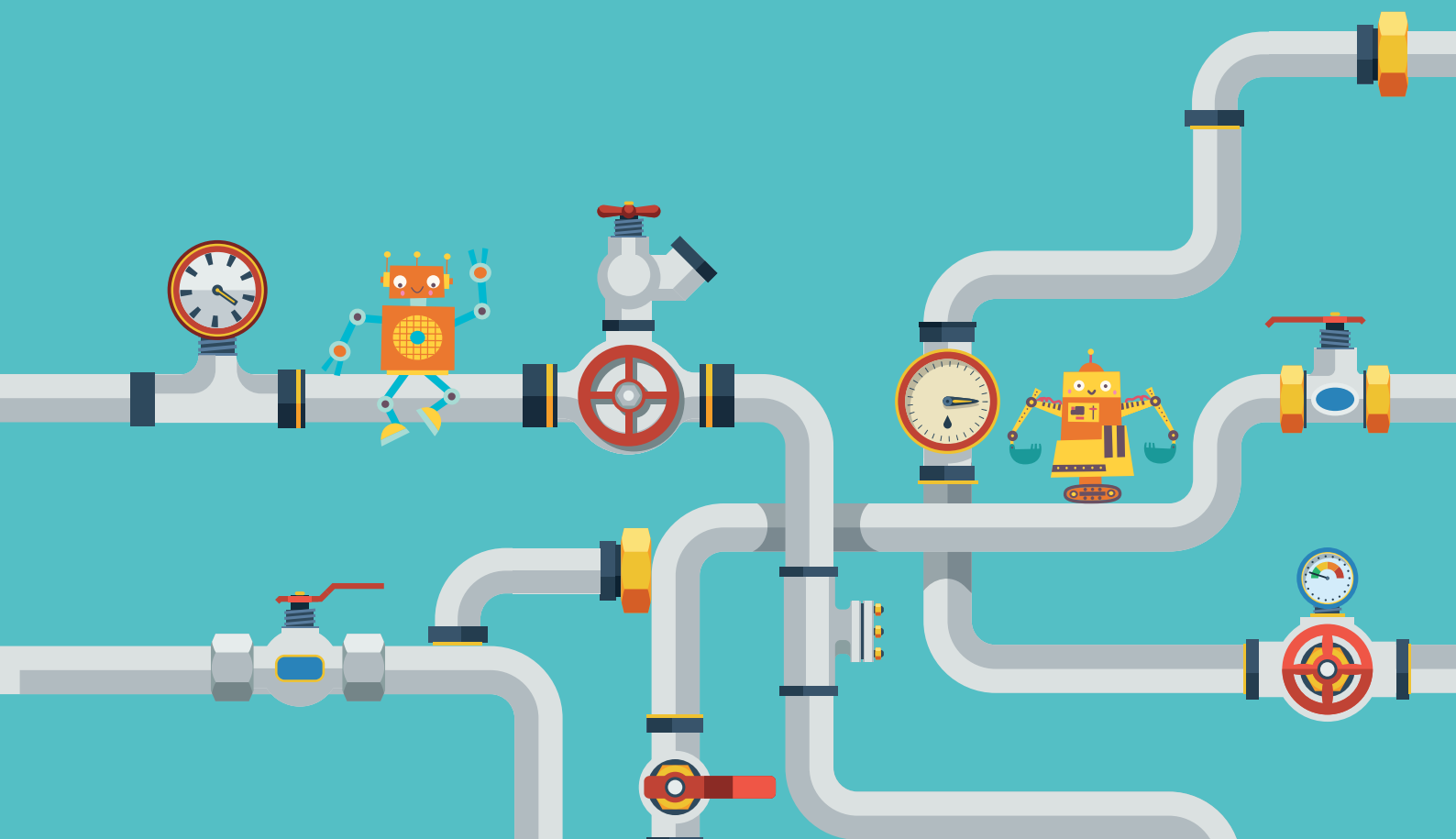
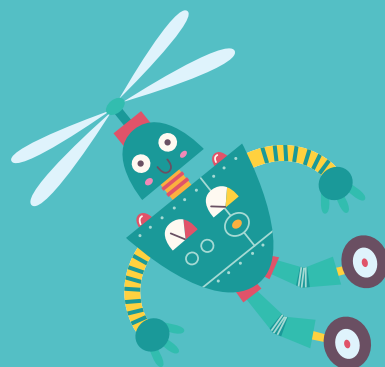


**PROPOZYCJA ZAJĘĆ EDUKACYJNYCH  
O CIEPLE SYSTEMOWYM**

# Świadomi tego, co wdychamy

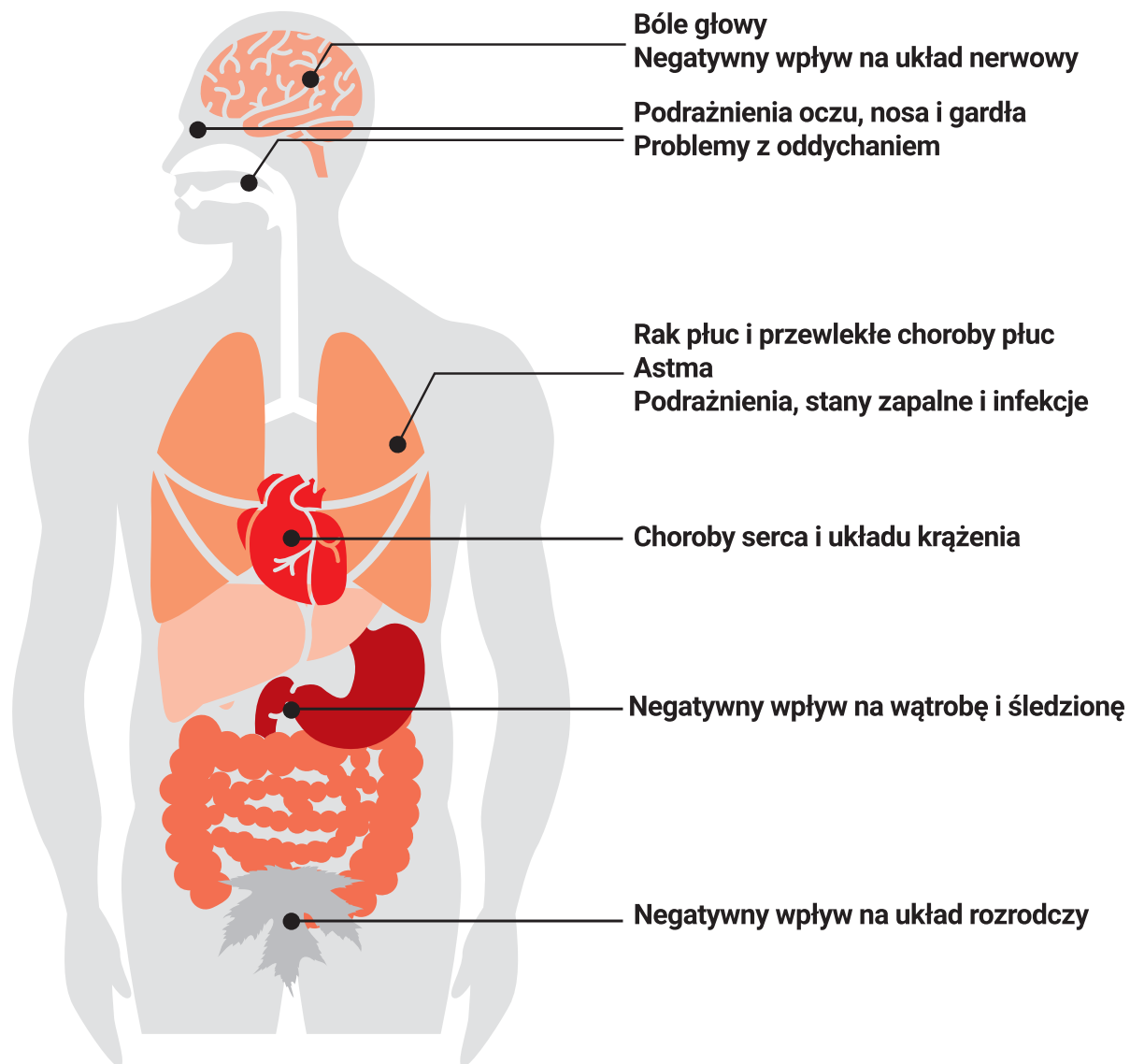
Lekcja 2  
klasy IV-V szkoły podstawowej

**Materiały uzupełniające**



# Wpływ zanieczyszczeń zawartych w powietrzu na zdrowie

Źródło: EEA (13)





**Smog spowodowany niską emisją**

# Niska i wysoka emisja

Wysoka emisja  
= bezpieczna dla miasta

Niska emisja  
= szkodliwa dla mieszkańców miast

NISKA EMISJA do 40 metrów



# Porównanie systemu ciepłowniczego i indywidualnego pieca

